

2023

Study

Laboratoire de langues
logiciel pour un enseignement
efficace des langues

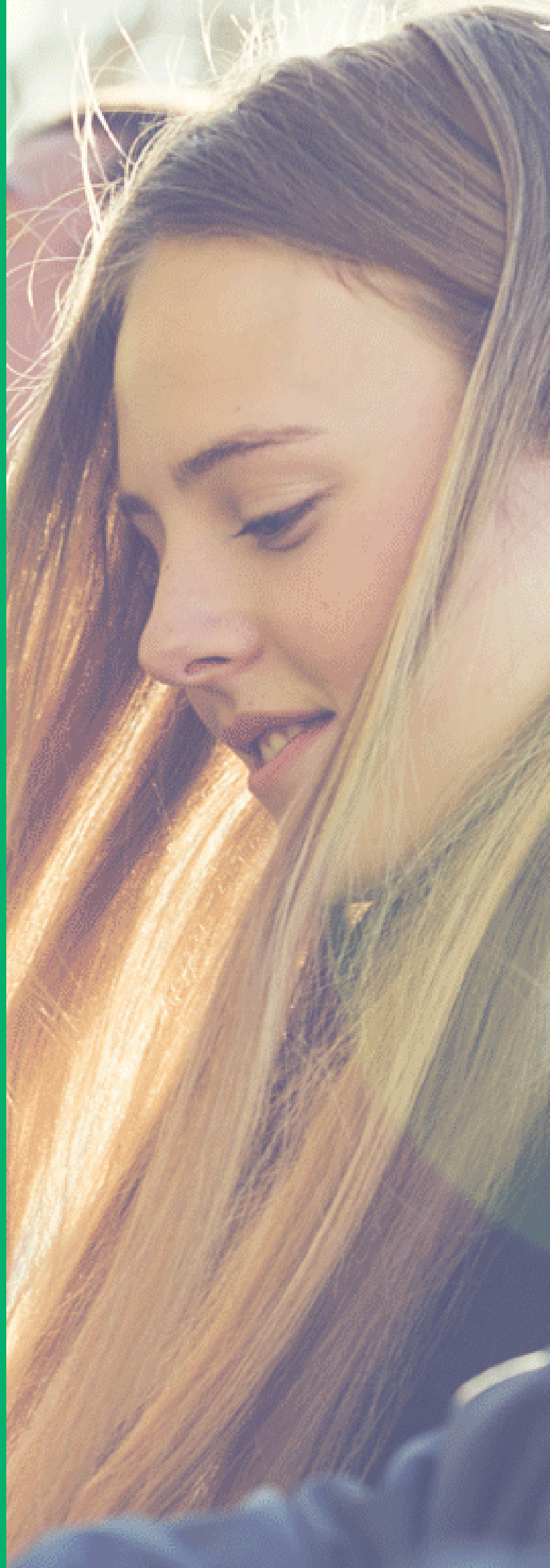
sanako

distribué par

faqtice

contact@faqtice.fr

www.faqtime.fr

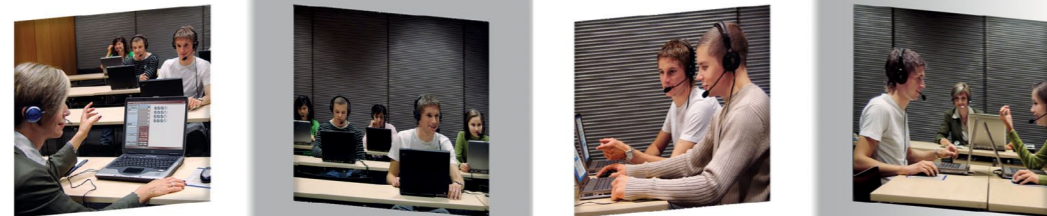


Apprenants motivés, Résultats améliorés !

Apprendre une langue exige des apprenants de parler et de s'exercer autant que possible afin de développer leurs compétences et d'acquérir une compréhension parfaite. Un laboratoire de langues incite les élèves à participer activement aux activités d'apprentissage linguistiques et les encourage à travailler davantage que dans une salle de classe traditionnelle.

LES MEILLEURS OUTILS POUR FAIRE LE TRAVAIL

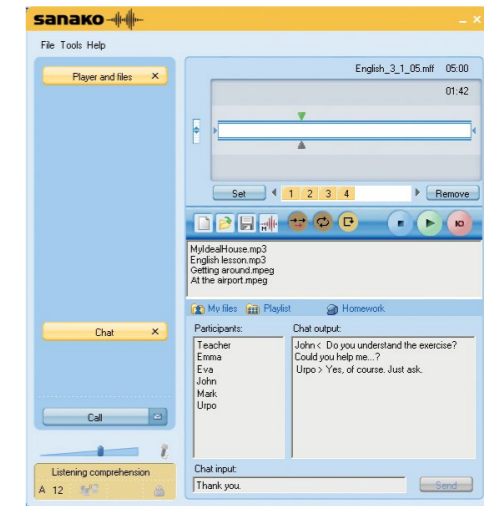
Chez Sanako, nous sommes fiers de nos 60 années d'expérience dans la mise en place d'outils pour l'apprentissage des langues. Sanako Study 1200 est notre produit phare, conçu pour rendre l'enseignement basé sur l'informatique agréable et efficace.



LA CREATION DE LEÇONS EFFICACES N'EST QU'A QUELQUES CLICS

Avec Sanako Study 1200, toutes les activités linguistiques les plus utilisées sont à votre disposition avec des flux de travail prédéfinis. Nous avons conçu l'interface de Study Tutor avec des professeurs afin de vous ne perdiez pas la majeure partie de votre temps à apprendre comment utiliser le logiciel. Les activités prédéfinies de Study 1200 comprennent :

- Compréhension Orale
- Imitation du modèle
- Entraînement à la lecture
- Discussion Table ronde
- Discussion
- Discussion Vidéo
- Examen
- Enseignement dirigé
- Navigation Internet
- Test de Vocabulaire
- Synthèse vocale



Interface Study Student

L'ENSEIGNEMENT SANS LES DISTRACTIONS

Avec Internet et ses risques de distraction, il est difficile de maintenir l'attention des élèves. Sanako Study dispose d'une gamme de fonctions conçues pour que vous gardiez le contrôle : désactivation d'Internet, verrouillage clavier-souris, retour écran, contrôle de la navigation Internet, mode examen, affichage des vignettes des écrans élèves, etc. Vous pouvez même ne lancer que les programmes nécessaires pour que vos élèves restent concentrés sur leur travail.

RENFORCEZ L'APPRENTISSAGE

Utilisez les outils familiers aux élèves, comme la messagerie ou le Chat, pour communiquer avec eux d'une manière attrayante et renforcer l'apprentissage en créant des opportunités d'interaction dans la langue cible. Les ressources collaboratives comme un tableau blanc interactif et un outil

Marqueur permettent aux élèves de participer activement à l'apprentissage.

INDIVIDUALISATION

L'utilisation de la technologie numérique pour offrir aux étudiants un enseignement individualisé permet d'améliorer les résultats pédagogiques et la motivation. Toutes les combinaisons s'offrent à vous, avec la possibilité de répartir les élèves en groupes ou en paires, d'assigner une playlist à toute la classe avec des tâches différentes à effectuer.

FLEXIBILITE

Vous pouvez adapter l'enseignement afin de mieux répondre à vos élèves en utilisant tous les matériels et toutes les méthodes à votre disposition, commodément, via la même interface, sans limiter votre choix. Sanako Study supporte même plusieurs enseignants, où qu'ils se trouvent.

MAGNETOPHONE ELEVE

L'enregistrement sur deux pistes, offrant la possibilité aux élèves d'ajouter leurs enregistrements à une piste maître ou à un fichier, associé à une fonction de retour en début de phrase, l'insertion vocale et l'affichage de leurs résultats dans un graphe audio donnent aux élèves les outils dont ils ont besoin pour renforcer l'apprentissage et leur permet de rester concentrés grâce à des retours visuels et auditifs.

ALLER AU-DELA DE LA CLASSE

Sanako Study 1200 est livré avec le magnétophone Study Lite, qui permet aux élèves de s'entraîner à l'extérieur de la salle de classe, à leur propre rythme. Vous pouvez facilement distribuer du matériel supplémentaire pour des activités parascolaires.

" Nous avons constaté que le laboratoire de langues Sanako Study 1200 dopait les compétences écrites et orales de nos élèves, en leur permettant de les développer d'une manière variée et autonome. "

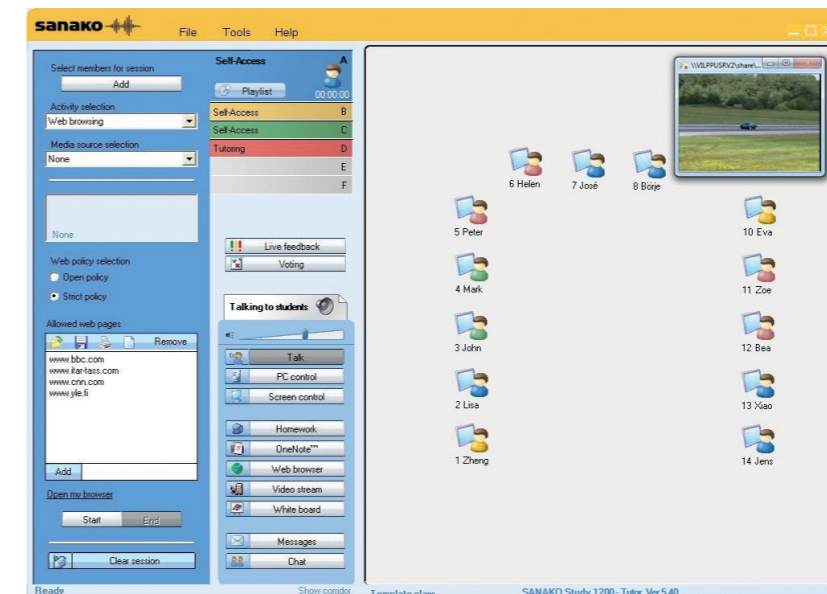
Rachel Hawkes, Assistant Principal,
Comberton Village College, UK

Modules

Le logiciel Study 1200 peut être amélioré grâce à des modules qui permettent de nouvelles activités d'apprentissage et d'enseignement.

Modules Sanako Study :

- Module Sanako Prononciation
- Module Sanako Interprétation
- Module Sanako Study Examen



Interface Study Tutor 1200

A person is captured in mid-air, jumping into a body of water. Their arms are outstretched horizontally, and their legs are bent in a jumping motion. The background shows a dense line of evergreen trees under a clear sky. The entire image is overlaid with a semi-transparent teal color.

sanako

Nous aidons les gens à enseigner et à
apprendre des langues

distribué par
faqtice

✉ contact@faqtice.fr

🌐 www.faqdice.fr